

# Umweltprüfung

## Konfliktanalyse zur dargestellten Planfläche

Erstellt am 15.02.2024, Programmversion 39.1

**Kommune / Ortsteil:** Hanau/Hanau

**Flur:** 46

**Realnutzung (Stand 2021):** Nutz-/Freizeitgärten, Ackerland

**Vorgesehene Nutzung:** Anlage für Erneuerbare Energien - Solarenergie, Planung

**Größe der Planfläche:** 1.9 ha

**Regionaler Flächennutzungsplan (Planstand 2022):** Wohnungserne Gärten, Fläche für die Landbewirtschaftung

**Landschaftsplan (Stand 2000/2002):** keine Angaben

### Zusammenfassende Bewertung entsprechend RegFNP-Umweltprüfung

Dieses Datenblatt wurde automatisch erstellt. Es führt alle Umweltkriterien auf, die sich für das Planvorhaben als fachlich begründete, planerisch abwägbare 'Konflikte' oder als rechtlich begründete, in der Regel nicht überwindbare 'Restriktionen' erweisen können. Flächenanteile unter 1 % können auf Punktinformationen oder Digitalisierungs-Ungenauigkeiten der verwendeten Datengrundlagen zurückzuführen sein.

Das Prüfverfahren wird im Umweltbericht zum Regionalen Flächennutzungsplan und im Internet beschrieben (<https://bit.ly/3htq96e>), ebenso die aktuell verwendeten Datengrundlagen inkl. Quellen und Datenstand (<https://bit.ly/2ZAKUqx>).

Die Gesamt-'Erheblichkeit' der voraussichtlichen Umweltauswirkungen ergibt sich aus dem Bewertungsindex. Er gibt die mittlere Anzahl der festgestellten Restriktionen und Konflikte wieder und entspricht der Summe ihrer jeweiligen Flächenanteile.

<b>Bewertungsindex</b>	<b>Restriktion</b>	<b>Konflikt</b>
<b>Planfläche</b>	<b>2</b>	<b>4.2</b>
<b>Wirkzone</b>	<b>0.5</b>	<b>0.8</b>

### Die Voraussichtlichen Umweltauswirkungen sind insgesamt:

[0] unerheblich

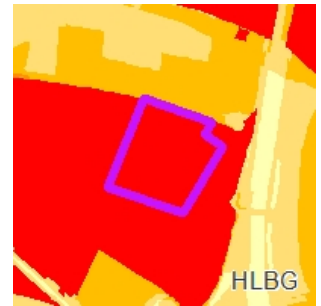
[1] erheblich (>= 1,0 Konflikte gemittelt über die Fläche bzw. 0,1 Restriktionen gemittelt über die Fläche)

[2] sehr erheblich (>= 6,0 Konflikte gemittelt über die Fläche)

[3] sehr erheblich (>= 0,5 Restriktionen gemittelt über die Fläche)



Aktuelles Luftbild Hessen (HLNUG)



#### Raumwiderstand

- 0 Konflikte (unerheblich)
- 1 bis 2 Konflikte (erheblich)
- 3 bis 4 Konflikte (erheblich)
- 5 bis 6 Konflikte (erheblich bis sehr erheblich)
- 7 bis 8 Konflikte (sehr erheblich)
- = 9 Konflikte (sehr erheblich)
- Restriktion (sehr erheblich)

# 1. Untersuchungsrahmen: Relevante Schutzgüter, Umweltkriterien, Wirkzonen

<b>Tiere und Pflanzen, biologische Vielfalt</b>	<b>Wirkzone</b>	<b>Mensch und Gesundheit, Bevölkerung</b>	<b>Wirkzone</b>
Vogelschutzgebiete	1000 m	Seveso Stoerfallbereich	.....0 m
Vogelzugrastplaetze	..300 m	Wohnumfeld Misch Bestand	..100 m
Artenvorkommen	..300 m	Wohnumfeld Wohnen Bestand	..300 m
Biotopverbundsystem	..300 m	.	
FFHGebiete	1000 m	.	
Naturschutzgebiete	..300 m	.	
Landschaftsschutzgebiete	..300 m	.	
Naturdenkmale	..300 m	.	
G Landschaftsbestandteile	..300 m	.	
Kompensationsflaechen	..300 m	.	
Massnahmenraeume Voegel	..300 m	.	
Biotope	..300 m	.	
<b>Wasser</b>		<b>Luft und Klima</b>	
Heilquellenschutzgebiete	.....0 m	.	
Grundwasserzustand	.....0 m	.	
Pot Grundwasserneubildung	.....0 m	.	
GrundwasserVerschmutzEmpf	.....0 m	.	
Pot Ueberschwemmflaechen	.....0 m	.	
Trinkwasserschutzgebiete	.....0 m	.	
Gwaesserzustand	..100 m	.	
Quellen	..100 m	.	
FliessStillgwaesser	..100 m	.	
Ueberschwemmungsgebiete	.....0 m	.	
<b>Boden und Fläche</b>		<b>Landschaft und Erholung</b>	
Altlasten	..100 m	Forstschutzgebiete	..300 m
Bergschadensgebiete	..100 m	Waldfunktionen	..300 m
Hangrutschungsgefaehrdung	..100 m	Wald	..300 m
Extremstandorte	..100 m	Naturpark	.....0 m
Archivboeden	..100 m	Bedeutsame Landschaften	.....0 m
Bodenertrag Schutzfunktion	..100 m	Unzerschnittene Raeume	.....0 m
Palaeantologische Denkmale	..100 m	Freizeiteinrichtungen	..300 m
Geologische Besonderheiten	..100 m	.	
<b>Kultur- und Sachgüter</b>			
Bodendenkmale Limes	..300 m	.	
Bodendenkmale	..100 m	.	
Baudenkmale Fernwirkung	..300 m	.	
Baudenkmale	..100 m	.	
Kulth Landschaftselemente	..100 m	.	

## 2. Bestandsaufnahme

### Restriktionen:

(erheblich betroffene Umweltkriterien mit starken rechtlichen Bindungen)

#### FFH-Gebiete (Natura 2000)

**Wirkzone (1000 m):** Betroffener Flächenanteil 17%  
Erlensee bei Erlensee und Bulau bei Hanau



#### (Potenziell) gesetzlich geschützte Biotope

**Planfläche:** Betroffener Flächenanteil 100% (1.9ha)

Streuobstbestand mit extensiv genutztem Grünland frischer Standorte im Unterwuchs (pot. gesetzlich geschützt gem. § 30 BNatschG, BNTK), Extensives Frischgrünland (pot. gesetzlich geschützt gem. § 30 BNatschG, BNTK)

**Wirkzone (300 m):** Betroffener Flächenanteil 30%

Streuobstbestand mit extensiv genutztem Grünland frischer Standorte im Unterwuchs (pot. gesetzlich geschützt gem. § 30 BNatschG, BNTK), Naturnaher Fluss (gesetzlich geschützt gem. § 30 BNatschG o. § 13 HAGBNatschG, BNTK), Extensives Frischgrünland (pot. gesetzlich geschützt gem. § 30 BNatschG, BNTK)



#### Biotopverbundsystem (Habitatfläche)

**Wirkzone (300 m):** Betroffener Flächenanteil 3%  
Habitatfläche des Biotopverbunds



#### Trinkwasserschutzgebiete (Zonen I, II)

**Planfläche:** Betroffener Flächenanteil 100% (1.9ha)

Schutzzone II (WSG Stadtw. Hanau, "Wasserwerk II Leipziger Straße")



#### Bannwald, Schutzwald, Erholungswald, Naturwaldreservat

**Wirkzone (300 m):** Betroffener Flächenanteil 1%  
Hanau - Nordost



### Konflikte:

(erheblich betroffene Umweltkriterien ohne starke rechtliche Bindungen)

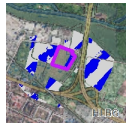
#### Umfeld: Wohnen, Bildung, Erholung, Gesundheit, Soziales (Bestand)

**Planfläche:** Betroffener Flächenanteil 20% (0.4ha)

Nutz-, Freizeitgärten

**Wirkzone (300 m):** Betroffener Flächenanteil 27%

Kinderbetreuung, Nutz-, Freizeitgärten, Wohnbebauung



#### Umfeld: Mischbau, Kultur, Verwaltung, Sport, Freizeit, Nahverkehr (Bestand)

**Wirkzone (100 m):** Betroffener Flächenanteil 21%

Parkhaus, Innerörtl. Straße, Kleintierzucht, Parkplatz, Verkehrsgrün



#### Sonstige Landschaftsschutzgebiete

**Wirkzone (300 m):** Betroffener Flächenanteil 18%  
Stadt Hanau



#### Sonstige bedeutsame Biotope

**Wirkzone (300 m):** Betroffener Flächenanteil 2%

Extensiv gepflegte Parkanlage (BNTK)



#### Biotopverbundsystem (Verbindungsfläche)

**Wirkzone (300 m):** Betroffener Flächenanteil 7%

Verbindungsfläche des Biotopverbunds (verbindet Habitatflächen)



#### Potenzielle Überschwemmungsflächen

**Planfläche:** Betroffener Flächenanteil 100% (1.9ha)

Extrem-Hochwasser (HQextrem, Kinzig), HWRM-RL, 2. Zyklus, pot. 100-jähriges Hochwasser (HQ100, Kinzig), geschützt bis max. HQ100, HWRM-RL, 2. Zyklus



#### Qualitativer und quantitativer Grundwasserzustand (WRRL)

**Planfläche:** Betroffener Flächenanteil 100% (1.9ha)

schlechter chemischer Zustand (diffuse Einträge aus der Landwirtschaft)



#### Gebiete mit hoher Grundwasserneubildung über Grundwasserleitern

**Planfläche:** Betroffener Flächenanteil 100% (1.9ha)

hoch (>200 - < 275 mm a)



## Gebiete mit hoher Verschmutzungsempfindlichkeit des Grundwassers

**Planfläche:** Betroffener Flächenanteil 100% (1.9ha)  
hoch (mächtiger Porenleiter)



## Freizeiteinrichtungen, Bestand (Wege)

**Wirkzone (300 m):** Betroffener Flächenanteil 1%  
Bahnradweg, Fernradweg R3, Regionalpark Kinzigroute



## 3. Voraussichtliche Auswirkungen

### 3.1 Auswirkungen auf das Vorhaben

Keine Vorbelastungen

### 3.2 Auswirkungen durch das Vorhaben (Planfläche)

#### Flächeninanspruchnahmen und Funktionsbeeinträchtigungen

für Gebiete mit hoher Grundwasserneubildung über Grundwasserleitern, Qualitativer und quantitativer Grundwasserzustand (WRRL), Trinkwasserschutzgebiete (Zonen I, II), Gebiete mit hoher Verschmutzungsempfindlichkeit des Grundwassers

(Wirkfaktoren: Teilbebauung bzw. Teilversiegelung, Bodenumlagerung und -verdichtung, Vegetationsänderung, Rodung)

#### Flächeninanspruchnahmen und Funktionsbeeinträchtigungen mit Barrierewirkung

für Potenzielle Überschwemmungsflächen

(Wirkfaktoren: Teilbebauung bzw. Teilversiegelung, Bodenumlagerung und -verdichtung, Überschwemmungsrisiko, Vegetationsänderung, Rodung)

#### Flächen- und Funktionsverluste

für Umfeld: Wohnen, Bildung, Erholung, Gesundheit, Soziales (Bestand), (Potenziell) gesetzlich geschützte Biotope, Sonstige bedeutsame Biotope

(Wirkfaktoren: Teilbebauung bzw. Teilversiegelung, Bodenumlagerung und -verdichtung, Vegetationsänderung, Rodung)

### 3.3 Auswirkungen durch das Vorhaben (Wirkzone)

#### Funktionsbeeinträchtigung

für Biotopverbundsystem (Habitatfläche), Biotopverbundsystem (Verbindungsfläche)Umfeld: Wohnen, Bildung, Erholung, Gesundheit, Soziales (Bestand), Freizeiteinrichtungen, Bestand (Wege), Freizeiteinrichtungen, Bestand (Orte), Sonstige Landschaftsschutzgebiete, (Potenziell) gesetzlich geschützte Biotope, Sonstige bedeutsame Biotope, Umfeld: Mischbau, Kultur, Verwaltung, Sport, Freizeit, Nahverkehr (Bestand), FFH-Gebiete (Natura 2000), Bannwald, Schutzwald, Erholungswald, Naturwaldreservat