

NU TOATE DEȘEURILE TREBUIE ARUNCATE LA GUNOI: PUNCTE IMPORTANTE DE ELIMINARE

Centrul de reciclare

Daimlerstraße 5, 63450 Hanau

Materiale acceptate:

Metale vechi, CD-uri/DVD-uri, aparate electrice vechi, baterii portabile, deșeuri voluminoase de până la 2 m³, deșeuri verzi de până la 2 m³, plută, hârtie/carton, ambalaje ușoare/styrofoam, moloz de construcții și resturi de la transformări de case de până la 1 m³ (contra cost).



Puncte de colectare a deșeurilor verzi

per rifiuti di giardino e piante

- Mittelbuchen (Riedstr., Vechea stație de epurare a apelor uzate)
- Steinheim (Offenbacher Landstr., Vechea stație de epurare a apelor uzate)
- Klein-Auheim (Fasaneriestr., Instalație de compostare)
- Großauheim (Vosswaldestr., Cimitirul forestier)
- Wolfgang (În fața Pulvermühle 1)
- Kesselstadt (Burgallee, Parcare Hochgericht)
- Lamboy/Tümpelgarten (Parcare Tümpelgarten)



Mobil de deșeuri periculoase

pentru deșeuri și poluanți periculoși

Materiale acceptate:

Lacuri pe bază de solvenți, vopsele, diluanți, produse chimice, produse farmaceutice, agenți de curățare, acizi, produse cosmetice, pesticide și agenți de combatere a dăunătorilor, grăsimi și uleiuri vegetale și animale.

Orele actuale de funcționare, condițiile de acceptare și informațiile pot fi găsite pe www.hanau.de – Cuvântul cheie „deșeuri“



SPONSORI DE CURĂȚENIE

Deveniți și dumneavoastră activi, ajutați la menținerea curățeniei în cartierul dumneavoastră, în spațiile verzi, în locurile de joacă etc. În acest scop, vă punem la dispoziție în mod gratuit mănuși, dispozitive de prindere a gunoiului și saci de gunoi. Sau, de preferat, umpleți distribuitoare de pungă pentru excremente canine. Pentru un oraș frumos și curat. Toate informațiile la adresa sauberkeitspaten.hanau.de



HS Hanau
Infrastruktur
Service
Eigenbetrieb der Stadt Hanau
Abfallwirtschaft & Straßenreinigung

Hanau Infrastruktur Service
Eigenbetrieb der Stadt Hanau
Abteilung Abfallwirtschaft & Straßenreinigung
Abfallberatung
Daimlerstraße 5
63450 Hanau
Telefon: 06181 295-566
E-Mail: his-abfallberatung@hanau.de

Dieser Flyer ist CO₂-neutral gedruckt.

www.hanau.de

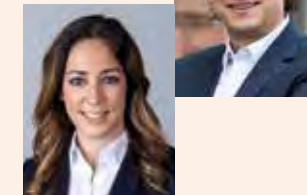
DEȘEURI, GUŢNOAIE, MATERIALE RECICLABILE

Totul pentru coșul de gunoi -
dar pentru care?



ROM.

HANAU? DAR CURAT!



Stimați cetățeni
din Hanau,

o planetă locuibilă și un oraș curat sunt lucruri care ne interesează pe noi toți. Și împreună, putem să facem în fiecare zi ceva pentru asta. În Hanau avem cele mai diferite opțiuni de eliminare și reciclare. De la pubele de gunoi și puncte de colectare a deșeurilor verzi până la centre de reciclare. Acest pliant vă explică unde se colectează un anumit deșeu și unde sunt situate centrele noastre de eliminare.

Multe dintre lucrurile care ajung în pubela de gunoi nu sunt deșeuri, ci sunt materiale valoroase care se pot recicla. De aceea este important să le colectăm separat. Separarea deșeurilor se învață cel mai bine în copilărie. Explicați copiilor dumneavoastră care deșeuri se colectează în fiecare pubelă de gunoi și fiți un model de urmat. Vă rugăm să vă aduceți contribuția și să separați gunoiul dumneavoastră – pentru mediul înconjurător, pentru Hanau și pentru viitorul copiilor noștri.

Întrebări
pe toate subiectele
legate de deșeuri
și eliminare?

Consiliere privind
deșeurile:
06181 295-566

Cu stimă

S. Hemsley

Isabelle Hemsley
Consilier
Stadt Hanau

M. Henrich

Markus Henrich
Manager de operațiuni
Eigenbetrieb
Hanau Infrastruktur Service



DEȘEURI DE HÂRTIE

CE SE ARUNCĂ ÎN COȘUL ALBASTRĂ?

- Deșeuri și ambalaje din hârtie, carton sau cartoane
- Coșul albastru este golit la fiecare patru săptămâni
- Economisiți spațiu prin rupere și pliere
- Nu se lipesc reziduuri alimentare
- Cutiile de carton etc. așezate lângă coșul de gunoi nu vor fi ridicate.
- Utilizați containerele publice de hârtie în cazul unei cereri suplimentare pe termen scurt.



AMBALAJE DE VÂNZARE

CE SE ARUNCĂ ÎN COȘUL GALBEN?

- Doar ambalaje goale din aluminiu, tablă zincată, plastic și materiale compozite
- Coșul galben este golit la fiecare patru săptămâni
- Goliți ambalajul, nu este necesară clătirea. Separați toate componentele, nu le îngrămădiți una în alta.
- Utilizați saci galbeni pentru cererea suplimentară pe termen scurt.



DEȘEURI BIO

CE SE ARUNCĂ ÎN COȘUL DE GUNOI MARO?

- Deșeuri organice, compostabile
- Golirea coșului de gunoi maro la fiecare două săptămâni
- Legați umezeala din coșul de gunoi cu ziare, hârtie de bucătărie sau bio-sacuri de hârtie
- Fără pungi de plastic în coșul de gunoi organic - nici măcar cele „compostabile“!



NICIUN FEL DE pungi din plastic în pubela BIO – și niciun fel de „deșeuri compostabile“!

DEȘEURI RĂMASE

CE SE ARUNCĂ ÎN COȘUL NEGRU DE GUNOI?

- Deșeuri care nu pot fi sortate în celelalte trei containere
- Golirea coșului negru de gunoi săptămânal sau bisăptămânal
- Aparatele electrice, poluanții, deșeurile lichide și totul pentru care există un sistem de preluare nu ajung în pubela de gunoi menajer!

